

RS60-45

RASTRELLIERA PALLETTIZZATA

Caratteristiche: Adatta per lo stivaggio statico delle bobine; • Altezza montante: 4500 mm. Profondità 1000 mm. spessore 60; • Possibilità di posizionare n. 2 portapallets PT-13 ogni vano.; • Larghezza del vano 1800 mm.; • Colori standard: giallo ocre / blu; • max. carico 6100 kg. (uniformemente distribuito per campata); • Portata max. per piano kg. 2.000. Altre soluzioni in altezza portata e Ø bobine su richiesta.

PALLETIZED DRUM RACK

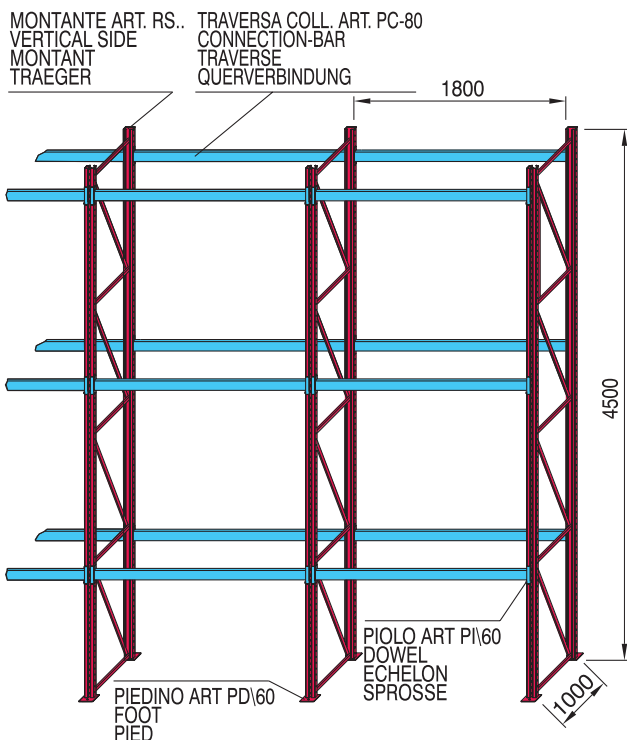
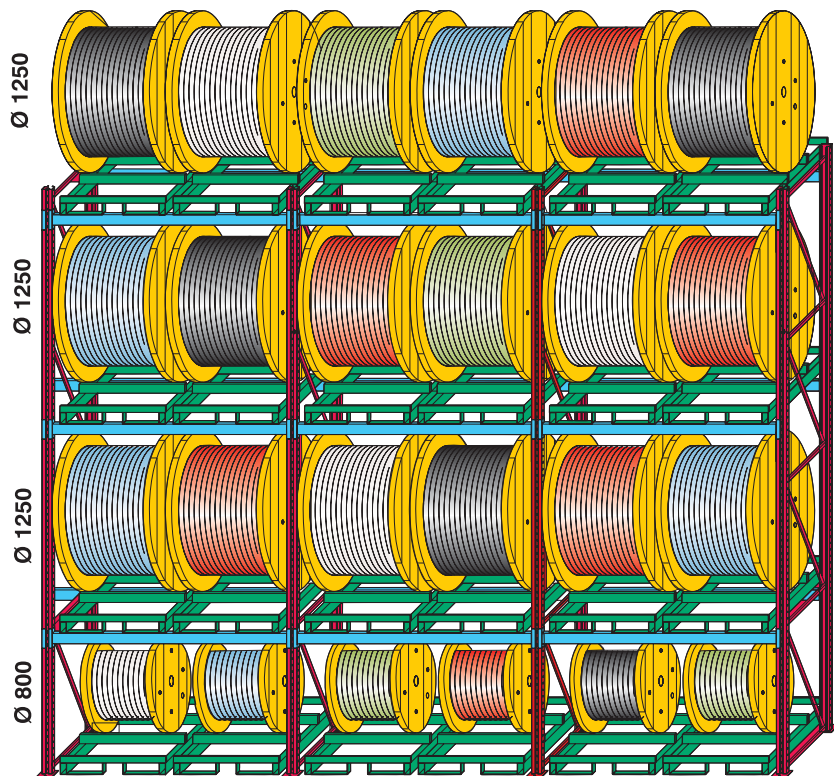
Features: suitable for the static drums storage; • Vertical side 4500mm high, 1000mm deep, 60mm wide; • possibility to store 2 pallets PT-13 each level; • 1800mm bay width; • standard colours: ochre yellow / blue; • c.capacity 6100 kg uniformly shared between the levels of each bay; • c.capacity 2000 kg each level. Other rack dimensions available according to height, capacity and drum diameters.

RACK PALETTISÉ POUR TOURETS

Caractéristiques: pour le stockage statique des tourets; • Hauteur montante 4500mm, profondeur 1000mm, largeur 60mm; • possibilité de stocker 2 palettes PT-13 sur chaque niveau; • largeur travée 1800 mm; • couleurs standards: jaune ocre / bleu; • capacité 6100 kg uniformément répartie entre les niveaux de chaque travée; • capacité 2000 kg maxi. chaque niveau. D'autres versions disponibles selon hauteur, capacité et diam. tourets.

TROMMEL PALETTENGESTELL

Merkmale: Geeignet für die statische Lagerung von Trommeln; • Trägerdimensionen: Höhe=4500mm Tiefe=1000mm Breite=60mm; • 2 Trommelpaletten PT-13 können auf einer Ebene mit einer Länge von 1800mm gelagert werden; • Standard Farben: Ockergelb und blau; • Max. Tragkraft 6100Kg bei gleichmässig verteilten Lasten pro feld; • Max. Tragkraft pro Ebene 2000Kg; • Andere Gestelldimensionen auf Anfrage.



PT-13

Pallets portabobine - Caratteristiche: in lamiera di acciaio; • verniciatura in cataforesi (da esterno); • questo tipo di pallets permette il trasporto e lo stoccaggio delle bobine (Ø min. 600 max. 1250 mm) secondo norme di sicurezza antiribaltamento.

Reel-holder pallet - Features: in steel plate; • cataphoresis painting (outside use); • this pallet allows the handling and storage of drums with 600-1250 mm dia. according to safety rules against capsizing.

Palette porte-touret - Caractéristiques: en tôle d'acier; • vernis cataphorèse (utilisation externe); • cette palette permet la manutention et le stockage des tourets selon les normes de sécurité contre le renversement; • diam. tourets 600-1250 mm.

Trommelpalette - Merkmale: Aus Stahlblech; • Farbe in Kataphoresis für externe Anwendung; • Diese Palette ermöglicht die Lagerung und den sicheren Transport von Trommeln nach den Sicherheitsvorschriften; • Trommel-durchmesser min. 600 mm max. 1250 mm.

ART.	Ingombro Overall Dimensions Encombrement Abmessung			Peso Weight Poids Gewicht	Portata Carrying cap. Portée Tragfähig.	Bobine Reels Bobines Spulen	
	h	l	b	Kg.	Kg.	Ø max.	Ø min.
RS-85-45	4500	60	60	28	6100		
PC-100-18	80	50	1800	8,2	2000		
PD-85	100	60	70	0,2	6100		
PT-13	160	1300	810	25	1500	1250	600